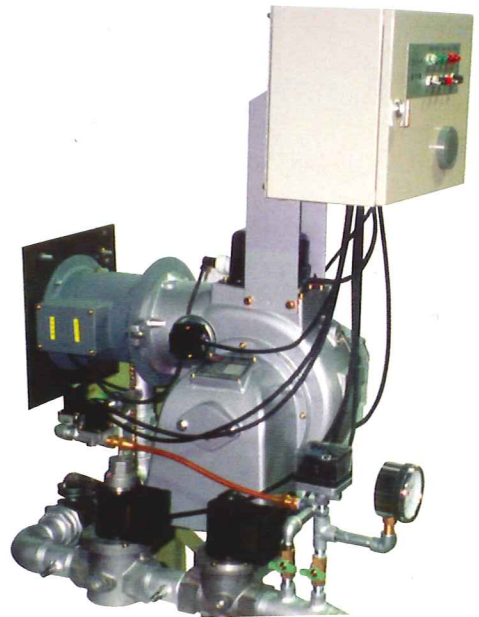


# D.I.F. GAS BURNER

## D.I.F. OGA型ガスバーナ

- 本バーナーは都市ガス(TG)、天然ガス(LNG)、LPG等の各種ガス燃料を完全燃焼出来る様に設計されたユニバーサルな性能を持ったガンタイプバーナーです。
- 最大燃焼量が10万Kcal/hより150万Kcal/hの範囲で10種類に分かれており、選定に便利になっています。
- 本バーナーの自動装置・燃焼方式・使用機器はガス会社の安全基準に合致しておりますので安心してご使用戴けます。
- 本バーナーは温水ボイラ・蒸気ボイラ・焼却炉等に適し、保守管理も容易で経済的なバーナーです。
- 本バーナーは送風機を搭載しております。燃焼炉の炉内圧は負圧から十圧まで幅広くご使用戴けます。



### 能力表

### OGA-50型(LNG焚)

バーナ型式	最大入力 Kcal/h	電 源	ファンモータ KW	自動運転 制御方式	プロテクトリレー	ガス種類	配管径
OGA- 10	100,000	100V単相 50/60Hz	0.25×2P	全自動方式ON-OFF	R4715B	T G LNG LPG	25A 15A 15A
OGA- 15	150,000	100V単相 50/60Hz	0.25×2P	全自動方式ON-OFF	R4715B	T G LNG LPG	32A 20A 15A
OGA- 20	200,000	100V単相 50/60Hz	0.4×2P	全自動方式ON-OFF	R4750B	T G LNG LPG	40A 25A 20A
OGA- 25	250,000	200V三相 50/60Hz	0.4×2P	全自動方式ON-OFF	R4750B	T G LNG LPG	40A 25A 20A
OGA- 35	350,000	200V三相 50/60Hz	0.75×2P	全自動方式ON-OFF	R4750B	T G LNG LPG	50A 32A 25A
OGA- 50	500,000	200V三相 50/60Hz	0.75×2P	全自動方式ON-OFF	R4750B	T G LNG LPG	65A 40A 32A
OGA- 60	600,000	200V三相 50/60Hz	1.5×2P	全自動方式比例	R4150P	T G LNG LPG	80A 40A 32A
OGA- 75	750,000	200V三相 50/60Hz	1.5×2P	全自動方式比例	R4150P	T G LNG LPG	80A 50A 40A
OGA- 100	1,000,000	200V三相 50/60Hz	1.5×2P	全自動方式比例	R4150P	T G LNG LPG	100A 65A 50A
OGA- 150	1,500,000	200V三相 50/60Hz	2.2×2P	全自動方式比例	R4150P	TG中間圧 LNG LPG	80A 80A 65A

(注) ガス種類・供給圧、TG(都市ガス 6B, 6C 5000Kcal/N<sup>m</sup> 100mmAq)、13A(天然ガス 13A, 12A 11000Kcal/N<sup>m</sup> 200mmAq)、LPG(液化石油ガス 24000Kcal/N<sup>m</sup> 280mmAq)